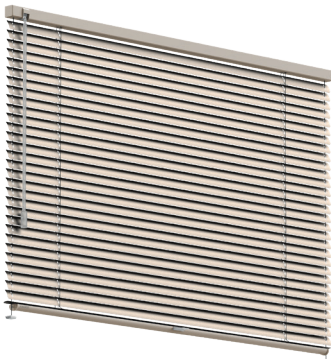
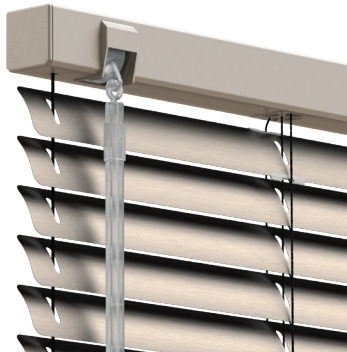


## TECHNISCHE DATEN

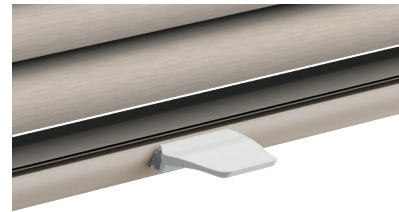
### MODELL JV1, JV2 - VERSPANNTE JALOUSIE MIT BEDIENGRIFF UND WENDESTAB



JV2 mit 25 mm Lamellen



Wendestab



Bediengriff

#### Produktbeschreibung

Maßgefertigte verspannte Jalousie mit feststehendem Oberprofil und stufenlose höhenverstellbarem Unterprofils aus Stahl. Das Öffnen und Schließen der Jalousie erfolgt über den Bediengriff, das Wenden der Lamellen mit einem Wendestab, der wahlweise rechts oder links positioniert werden kann. Eine seitliche Drahtseilführung verhindert das Pendeln der Anlage. Die Jalousie besteht aus profilierten Lamellen aus Aluminium in 16 mm Breite (Modell JV1) oder 25 mm Breite (Modell JV2), die in verschiedenen Farben und Oberflächen zur Auswahl stehen. Das Unterprofil, die Schnüre und die Kunststoffteile werden farblich den Lamellen angepasst. Es gibt keine freihängenden Schnüre, daher ist dieses Modell besonders für den Einsatz in Dreh-Kippfenstern geeignet und besonders kindersicher. Die Befestigung erfolgt durch Schnellspannträger an der Wand, Decke oder auf dem Fensterflügel. Optional ist eine schraublose Montage mit Klemmträgern möglich.

#### Produktbeschreibung

#### Pakethöhentabelle

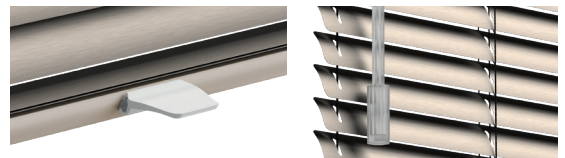
Modell	JV1 - 16 mm Lamellen	JV2 - 25 mm Lamellen	Anlagenhöhe in cm	ca. Pakethöhentabelle in cm	
				JV1	JV2
max. Breite	200 cm	200 cm	100	8,5	8,0
max. Höhe	230 cm	250 cm	150	11,0	10,0
max. Fläche	2,0 qm	2,5 qm	200	13,5	12,0
min. Breite	40*/45 cm	40* / 45 cm	230	15,0	-
min. Höhe	20 cm	20 cm	250	-	14,0

\* bis max. 180 cm Höhe

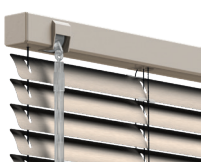
#### Bedienung

##### Manuell

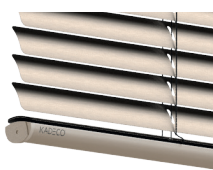
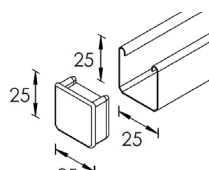
- mit Bediengriff und Wendestab
- Öffnen und Schließen mit Bediengriff
- Wenden der Lamellen mit Wendestab



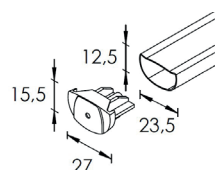
#### Ober- und Unterprofil



Oberprofil mit Blende  
Profil 30 x 8 mm



Unterprofil  
23,5 x 12,5 mm



## Montage-Optionen

### Verschraubt

- im Fensterfalz  
mit Deckenträger und Spannschuh
- auf dem Fensterflügel  
mit Wandträger und Wandwinkel mit Spannschuh



### Schraublos

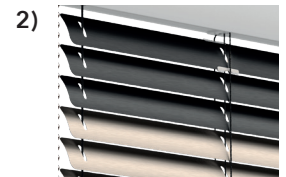
- auf dem Fensterrahmen  
mit Klemmriegelträgern und Klemmträgern



## Weitere Optionen

- 1) Bediengriff aus Metall**  
ohne Abbildung

- 2) Farbwechsel**  
Wählen Sie verschiedene Lamellenfarben innerhalb einer Jalousie.



## Farben

### Farben der Profile/Komponenten

Oberprofil, Unterprofil, Schnüre und Kunststoffteile werden den Lamellen farblich passend zugeordnet.

Optional sind das Ober- und Unterprofil in feuchtraumgeeigneter Ausführung in den Farben Weiß und Grau erhältlich.



## Aluminium-Lamellen-Kollektion

Umfangreiche Farbauswahl mit mehr als 200 Lamellenpositionen  
Lamellen in 16, 25 und 50 mm Breite  
Lamellen in unterschiedlichen Strukturen, Oberflächen und Glanzgraden