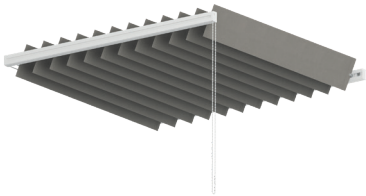


TECHNISCHE DATEN

MODELLE LP, LU - VERSPANNTE LAMELLENVORHÄNGE PLAFOND, SENKRECHT



Verspannter Lamellenvorhang Plafond

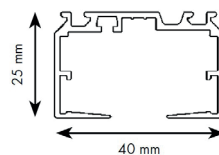
Produktbeschreibung

Maßgefertigtes Lamellensystem für Deckenmontage (Modell LP) oder Senkrechtmontage (Modell LU) mit Führungsschiene aus stranggepresstem Aluminium und waagrecht oder senkrecht verspannten Lamellen. Die Lamellen stehen in zwei unterschiedlichen Breiten von 89 und 127mm zur Verfügung. Die Schienen sind standardmäßig in den Farben Weiß und Aluminium Eloxiert erhältlich. Sie werden mittels Schrauben an der Wand oder Decke befestigt. Die DuoLine-Bedienung ermöglicht die komfortable Wendung der Lamellen über eine Kette, das Verfahren der Lamellen erfolgt über einen Schnurzug. Die Bedienelemente können wahlweise rechts oder links positioniert werden. Die Paketbildung beim Auffahren des Lamellenvorhangs kann ebenfalls wahlweise rechts oder links erfolgen.

Größenbereiche

Lamellenbreite	89 mm	127 mm
Modell LP	250 cm	300 cm
max. Breite	180 cm	180 cm
max. Schienenlänge		
Modell LU	400 cm	400 cm
max. Breite	300 cm	450 cm
max. Schienenlänge		

Abmessungen Führungsschiene

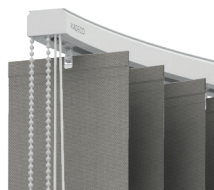


Bedienung

Manuell

DuoLine

Die Lamellen werden über eine weiße Schnur verfahren und über eine weiße Kette gewendet.



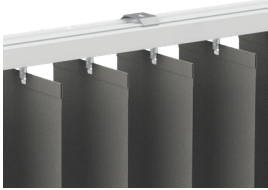
Motorisiert

Zu Motorisierungsmöglichkeiten siehe technisches Datenblatt Modell EL.

Montage-Optionen

Verschraubt

- an der Wand/Decke
mit Montageclip

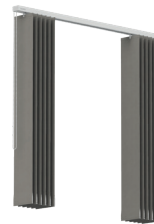


Weitere Optionen

1) Behang

Zweiteilig

1)



2)



2) Farbwechsel

Verschiedenfarbige Lamellen innerhalb eines Lamellenvorhanges möglich.

Farben

Farben der Abschlussprofile/Komponenten

Weiß, RAL 9016, glatt/glänzend
Aluminium Eloxiert E6/EV1



Alle RAL-Farben sind auf Anfrage möglich.

Stoff-Kollektion

Über 250 verschiedene Artikel

- Textil-Lamellen mit und ohne rückseiteige Beschichtung zur Reflexion des Sonnenlichts
- Acoustic-Lamellen mit sehr guten Schallabsorptionswerten
- AquaTex-Lamellen aus Polyester mit Teflonausrüstung gegen Schmutz, Wasser und Schimmelbildung in Feuchträumen
- Level Green-Lamellen aus recyvelten Materialien
- PVC-Lamellen abwischbar für den Einsatz in hygienisch sensiblen Bereichen
- Aluminium-Lamellen mit konkaver Form

Teilweise Schwer entflammbar, B1 gemäß DIN 4102. Trevira CS

Farb- und Qualitätssortierung für verschiedene Anwendungsbereiche im Objekt